
OeAV ePortal

Die Online – Verwaltungssoftware
für OeAV Funktionäre

IT Info Nr. 01/2010

an Sektionen und Ortsgruppen

**Wichtige Hinweise
zur Einführung**

Einleitung

Mit der erfolgreichen Einführung der neuen Vereinsverwaltungssoftware OeAV Office im Herbst 2008 wurde ein erster und wichtiger Meilenstein im Bereich der Verwaltungsoptimierung beim OeAV gesetzt. Neben den Softwaremodulen „Mitgliederverwaltung“ und „Beitragswesen“ wurden seit Einführung ein Reihe von zusätzlichen Aufgabenbereichen wie z.B. die „Funktionärsverwaltung“ in das OeAV Office übernommen.

Somit stehen uns erstmalig in der Geschichte des OeAV umfassende und aktuelle Daten, gesammelt in einer modernen, offenen Datenbank zu Verfügung und erleichtern sowohl den Sektionen und Ortsgruppen, aber auch dem Hauptverein die tägliche Administrationsarbeit.

OeAV Office ist ein äußerst leistungsstarkes und somit komplexes Softwareprogramm. Auch deshalb wurde es im s.g. Client/Server – Modus entwickelt, d.h. dass am lokalen PC – Arbeitsplatz ein Programm installiert wird, welches völlig autark und unabhängig von einer aktiven Onlineverbindung zum Server des Hauptvereins genutzt werden kann.

Diese Technologie eignet sich in der Praxis vor allem für die inzwischen über 500 geschulten OeAV Funktionäre in den Sektionen und Ortsgruppen, welche wichtige und dringende Vorgänge wie z.B. An- und Abmeldung von Mitgliedschaften, Zuweisen von Zahlungen, Zusammenführen von Familienmitgliedern udgm. bearbeiten.

Mit **OeAV ePortal** eröffnen wir nun allen berechtigten OeAV Funktionären Zugriff auf aktuelle Daten: einfach schnell und standortunabhängig aktuelle Informationen abrufen, verschiedene Datenkategorien zu verwalten, gezielte Vorgänge - die bisher immer mit enormen Papier- und Schreibaufwand verbunden waren (wie z.B. Berichte, Anträge, etc.) – effizient abzuwickeln. Mit **OeAV ePortal** startn wir das neue Intranet des Alpenvereins.

Bereits im 2. Quartal 2010 werden die ersten Module und Funktionen für Sektionen und Landesverbände frei geschaltet und weitere folgen bereits im 2. Halbjahr. Zahlreiche Funktionen stehen noch auf der Warteliste und werden je nach Stellenwert und Nutzenerwartung im Rahmen der Ausbaupläne im OeAV ePortal umgesetzt..

Freuen wir uns also auf die neue Online-Plattform für OeAV Funktionäre. Helfen Sie mit, in dem Sie sich an der Einführung aktiv beteiligen und die einzelnen Aufgaben fristgerecht ausführen oder ausführen lassen. Scheuen Sie sich auch nicht Ihre Anregungen und Verbesserungsvorschläge an uns weiter zuleiten. Wir werden uns bemühen, diese auch wunschgemäß umzusetzen. Wir sind sicher, dass uns damit gemeinsam ein weiterer großer Sprung in der Modernisierung der Verwaltung beim OeAV gelingt.

Danke für Ihre aktive Mitarbeit

Ihr
OeAV IT - Team

Zielsetzung

Die Zielsetzungen für das Online Verwaltungsmodul OeAV ePortal lässt sich wie folgt zusammenfassen:

- Verwaltungsarbeiten im OeAV optimieren und reduzieren
- potentiellen Nutzerkreis auf alle Funktionäre und Gremien des OeAV ausbauen
- Bereitstellung einer übersichtliche Informationsplattform mit stets aktuellen Daten
- Doppel- und Mehrfachdatenpflege vermeiden
- einfach, benutzerfreundlich, weitestgehend selbsterklärend und überall (standortunabhängig) einsatzbereit

Einsatzbereich

Mit OeAV ePortal können Sektionsfunktionäre aktuelle Kontaktdaten ihres Sektionsteams jederzeit Online abrufen. Aber auch Landesverbandsfunktionäre und Landesjugendteams liefert OeAV ePortal auf Knopfdruck Adress- und Kontaktlisten aller Vorsitzenden, Alpinreferenten, Jugendteamleiter ihrer Sektionen im LV. Hüttenwarte pflegen ihre aktuellen Hüttendaten über OeAV ePortal, welche dann sekundenaktuell im Internet veröffentlicht werden. Kassiere, Hüttenwarte und Alpinreferenten erstellen ihre Jahres-Leistungsberichte online.

Im wesentlichen lassen sich daraus folgende Einsatzbereich für OeAV ePortal ableiten:

- **Informationsbeschaffung:** einfach, schnell und standortunabhängig – Adress- und Kontaktdaten von Sektionen, Funktionären, etc.
- **Online Datenverwaltung:** Objektdaten wie Hütten, Kletterhallen – Sektionsstammdaten, etc.
- **Optimierung von Vorgängen:** Jahresberichte, Anträge, Versicherungsmeldungen etc.

Hinweis: OeAV ePortal ersetzt keinesfalls OeAV Office, sondern gilt als eine sinnvolle und logische Ergänzung dazu.

Benutzer- / Nutzergruppen

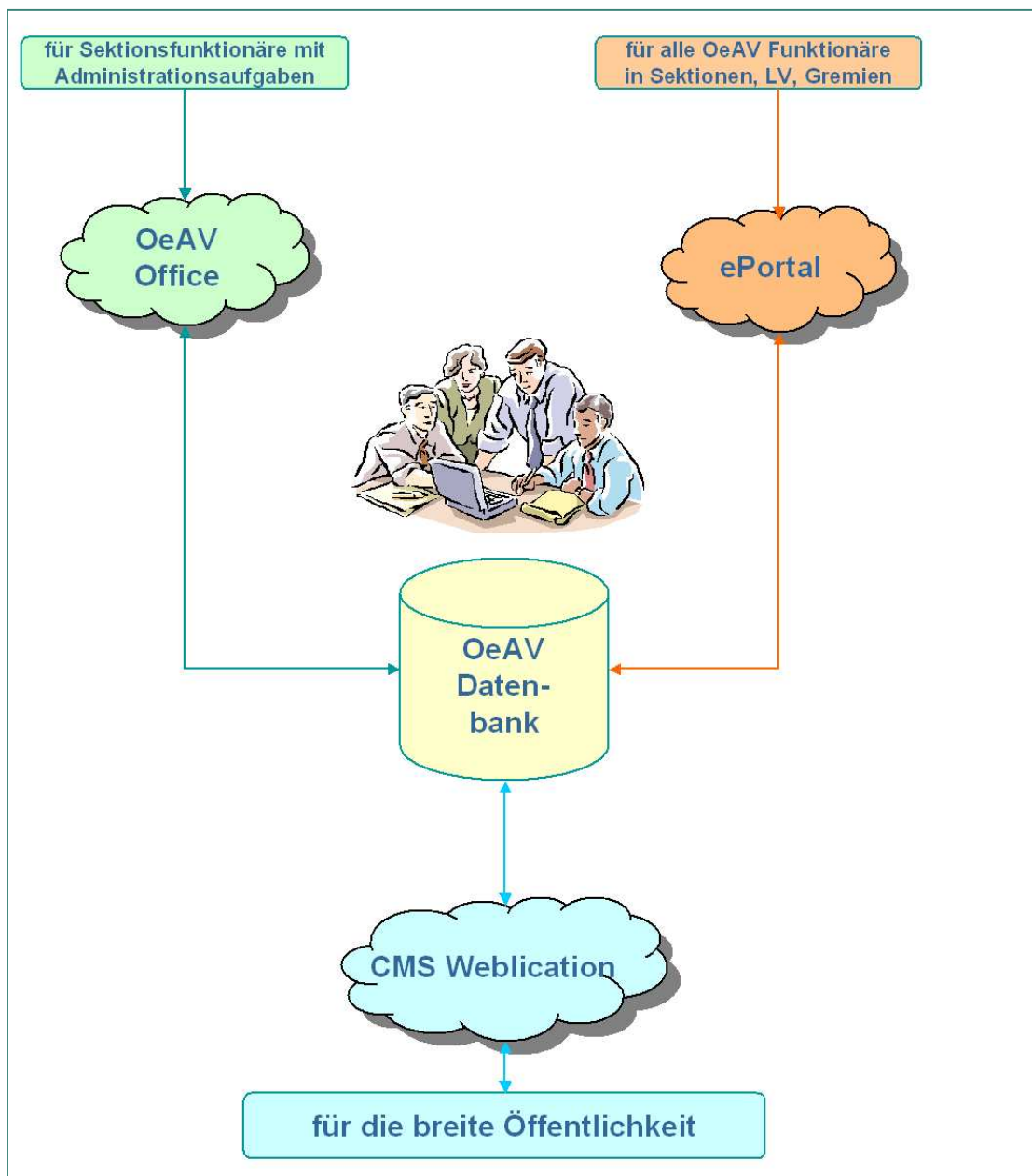
OeAV ePortal richtet sich an einen breiten Benutzerkreis. Funktionäre des OeAV, welche bislang keinen Zugang zu den aktuellen Vereinsdaten hatten, können nun auch interessante Informationen abberufen und weiter nutzen.

Mit OeAV ePortal können

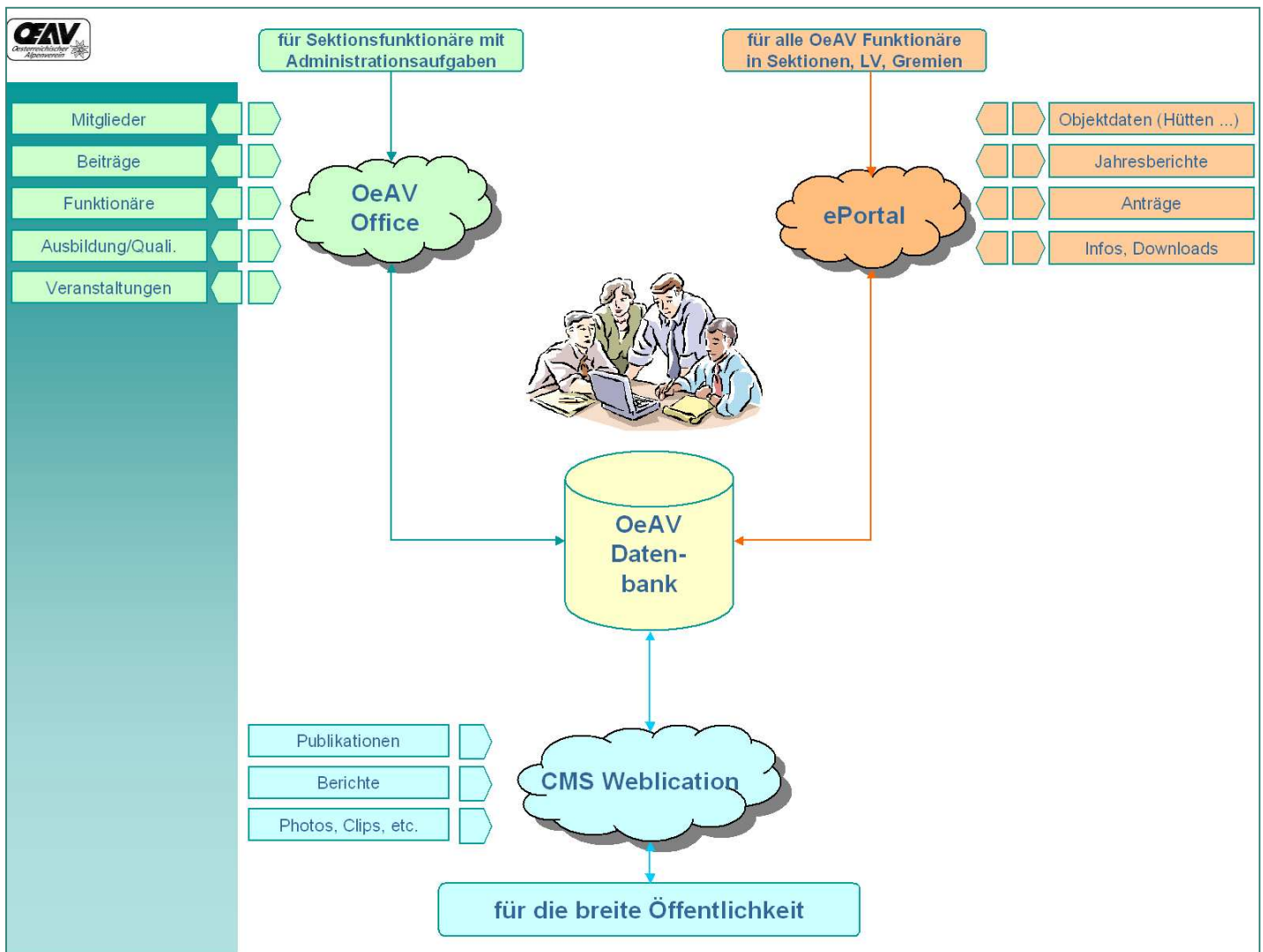
- Sektionsfunktionäre aktuelle Kontaktdaten ihres Sektionsteams jederzeit Online abrufen.
- Landesverbandsfunktionäre und Landesjugendteams auf Knopfdruck Adress- und Kontaktlisten aller Vorsitzenden, Alpinreferenten, Jugendteamleiter ihrer Sektionen im LV ausgeben
- Hüttenwarte ihre aktuellen Hüttendaten über OeAV ePortal pflegen, welche dann sekundenaktuell im Internet veröffentlicht werden.
- Kassiere, Hüttenwarte und Alpinreferenten der Sektionen einfach und effizient ihre Jahres-Leistungsberichte online erstellen.

Integrierte Lösung

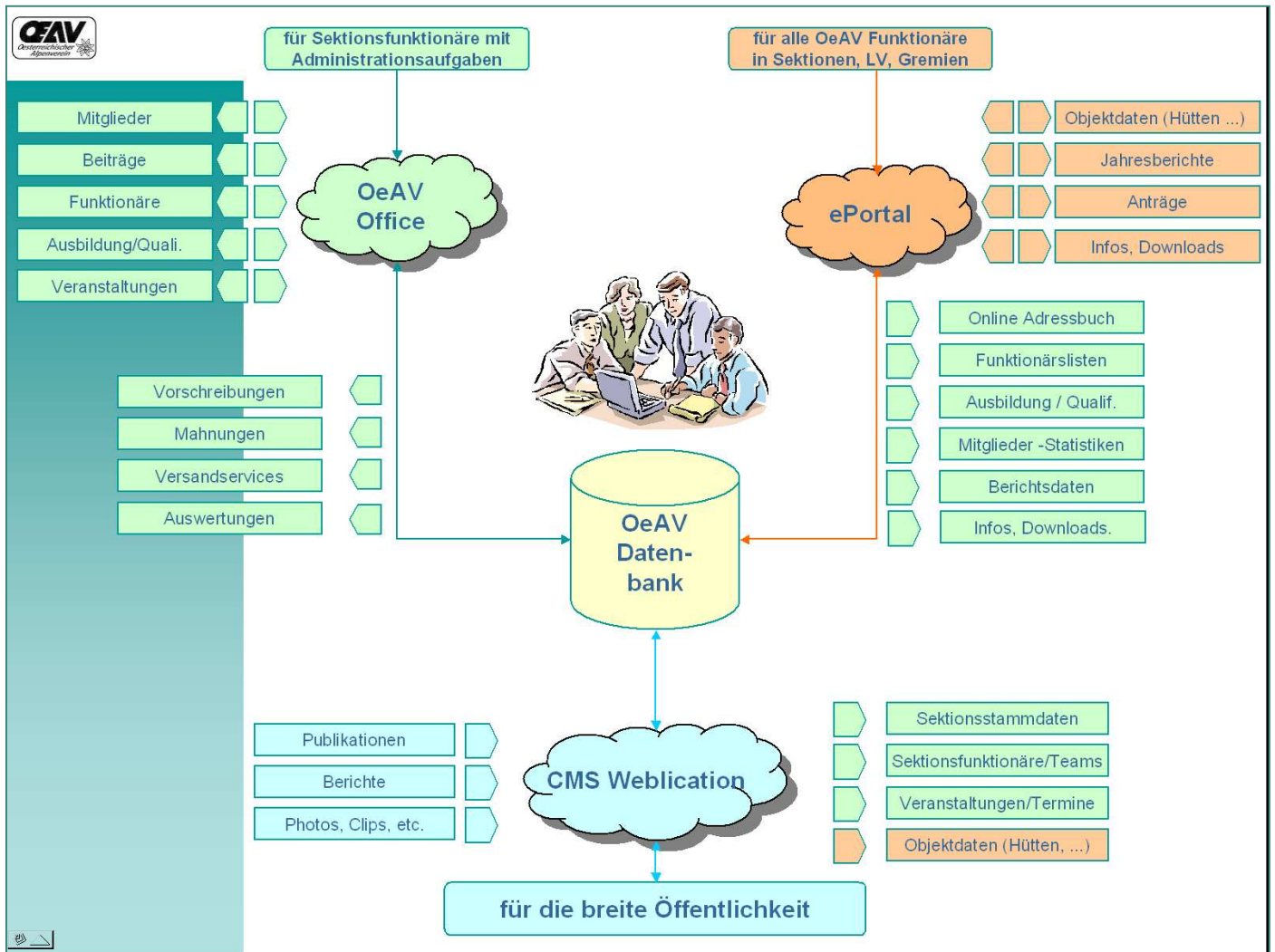
OeAV ePortal integriert sich zur Gänze in die bestehende Software-Umgebung des OeAV. Während OeAV Office in erster Linie allen Sektionsfunktionären mit administrativen Aufgaben dient, und das CMS System Weblication sich mit interessanten Inhalten an die breite Öffentlichkeit richtet, kann OeAV ePortal von allen Funktionären des OeAV sinnvoll genutzt werden. OeAV ePortal dient somit auch dem Alpin- und Jugendteams der Sektionen, aber auch den Funktionären der Landesverbände, Landesjugendteams und allen Bundesgremien und Arbeitskreisen.



Die folgende Übersicht veranschaulicht, welche Datengruppen zur Zeit von den einzelnen Anwendungen in die zentrale Datenbank eingepflegt werden:



Die nächste Übersicht zeigt zusätzlich, welche Datengruppen von den einzelnen Anwendungen aus der zentrale Datenbank derzeit ausgelesen und zur Ansicht bzw. Weiterverarbeitung angeboten werden:



Einführungsplan 2010

Der Einführungsplan der OeAV ePortal Lösung für Sektionen sieht aus heutiger Sicht folgende Phasen und Termine vor:

1. Halbjahr 2010

Online Berichtswesen	April / 2010
Online Hütten Basisdatenverwaltung (ersetzt Commerce-Portal)	Mai / 2010
Online Abfrage Ausbildung & Qualifikationen	Juni / 2010

2. Halbjahr 2010

Online Adressbuch	Juli / 2010
Online Statistiken	August / 2010
Online Plattform für Gremien und Arbeitskreise	September / 2010
Online Hütten Katasterdatenverwaltung	November / 2010

Über die einzelnen Einführungsschritte werden Sie je Modul zeitgerecht vor den Freigabeterminen mit separaten IT-Infos im Detail informiert.

Benutzer-Voraussetzungen / Unterstützung

OeAV ePortal ist ein WEB-basierendes Online – Programm und wird über den Internet-Browser aufgerufen und bedient. Erklärtes Ziel war es, Ihnen eine benutzerfreundliche und weitestgehend selbsterklärende Anwendung bereitzustellen. Benutzer mit EDV - Grundvoraussetzungen werden OeAV ePortal ohne zusätzliche Einschulung problemlos bedienen können. Der Benutzer sollte

- IT Grundkenntnisse mitbringen
- mit der Standard Windows-Benutzeroberfläche vertraut sein
- kann seinen WEB-Browser bedienen und
- hat Erfahrungen mit interaktivem Ausfüllen von Online-Formularen

Es wird ausdrücklich darauf hingewiesen, dass – wie schon im OeAV Office – vom Benutzer Kenntnisse der OeAV Organisation vorausgesetzt werden. Nur so können Begriffe und Feldinhalte im OeAV ePortal auch korrekt interpretiert und organisatorische Zusammenhänge verstanden werden.

Bei Bedarf kann ein einfaches Benutzer – Handbuch downgeloadet werden. Daraus lassen sich allgemeine Bedienungsschritte zur Benutzung von OeAV ePortal entnehmen.

In allen OeAV ePortal Modulen, in welchen Datenfelder einzugeben sind (z.B. Jahresberichte etc.) werden Online – Hilfetexte angezeigt, welche dem Benutzer wichtige Hinweise zur Dateneingabe und Dateninhalten liefern.

Darüber hinaus steht Ihnen im Hauptverein ein erfahrenes Supportteam zur Verfügung, welches Ihnen gerne Ihre Fragen beantworten wird. (siehe unten)

Systemvoraussetzungen

Für den reibungslosen Betrieb des OeAV ePortals wird ein handelsüblicher PC-Arbeitsplatz vorausgesetzt. Dieser PC sollte nicht älter als 4 Jahre sein. Als geeignete MicroSoft Betriebssysteme ergeben sich daraus:

- Windows XP
- Windows Vista
- Windows 7

Die PC-Arbeitsplatz muss über einen funktionellen Internet-Anschluss verfügen. Die Software wurde auf folgenden Internet-Browsern erfolgreich getestet:

- Mozilla / Firefox ab Version 3.5.x und neuer (bevorzugt)
- Internet Explorer Version 7 und neuer

Programmstart

OeAV ePortal wird von jedem Internet-Arbeitsplatz über den Internet-Browser aufgerufen.

Geben Sie dazu folgende URL-Adresse ein:

<https://eportal.alpenverein.at/sektionen/>



Der Internetbrowser baut nun die Verbindung zum Server auf und übermittelt Ihnen den Anmeldedialog (siehe unten)

Anmelden / Einloggen:

Der Anmeldedialog fordert Sie nun zur Eingabe des Benutzernamens und des Passworts auf:





Wichtiger Hinweis zum Benutzernamen und Passwort:

Die Benutzerverwaltung für das OeAV ePortal erfolgt über das Programm OeAV Office. Jedem OeAV Office Benutzer können dabei von Ihrem OeAV Office Administrator (Benutzername: admin[###] drei Zugriffsrechtegruppen zugewiesen werden

[###] ... steht für die Sektionsnummer

Zugriff:

OeAV Office:	<i>darf nur OeAV Office benutzen</i>
E-Portal:	<i>darf nur OeAV ePortal benutzen</i>
Beide:	<i>darf OeAV Office und OeAV ePortal benutzen</i>

Dies hat den Vorteil, dass alle jene Benutzer, die auf beiden Programmen Zugriff haben sollen, mit ein und dem selben Benutzernamen und Passwort in beide Programme einsteigen können.

Ihr OeAV Office Administrator hat standardmäßig Zugriffsrechte auf beide Programme. So kann sich jede Sektion sofort und ohne Änderung bzw. Ergänzung in der Benutzerverwaltung im OeAV ePortal anmelden.

Für OeAV Office Administratoren liegt dieser IT-Info eine Beschreibung bei, in der die erforderlichen Schritte in der Benutzerverwaltung ausführlich beschrieben sind.

Falls Sie nicht selbst OeAV Office Administrator sind, fordern Sie bei diesem einen Benutzernamen und ein Passwort für den OeAV ePortal Zugang an.

Nach Eingabe Ihres Benutzernamens und Passworts bestätigen Sie Ihre Anmeldung durch einen [Klick](#) auf das **OK-Button**.



Achten Sie bei der Eingabe auf die korrekte Schreibweise, insbesondere auf Groß- und Kleinschreibung.

Anschließend wird schon das OeAV ePortal gestartet. Es wird die Start-Maske angezeigt, aus welcher die einzelnen Module genutzt werden können. Eine Benutzerbeschreibung der einzelnen Module wird mit separaten Info-Letter nach Freigabe übermittelt.

The screenshot shows the OeAV ePortal interface. At the top, it says 'ePortal Sektion Österr. Gebirgsverein' and 'Eingeloggt als: Gerhard Nesvadba'. There are navigation links for 'Portale', 'Anwendungen', 'Einstellungen', 'Hilfe', and 'Ausloggen'. Below this, there are tabs for 'Stammdaten', 'OeAV-Adressbuch', and 'Jahresberichte'. A search bar is present with a dropdown menu showing letters [0-9] A-Z and a search button. The main content area displays a table of reports:

Report-Name	Bericht-Typ	Jahr	Sektor	Sektion	Name	Bericht-Status	Geändert am
Finanzbericht	Finanzbericht	2009	106	Sektion Österr. Gebirgsve	Finanzbericht Sektion Österr. Gebirgsverein 2	IN BEARBEITUN	02.04.2010

On the left side, there is a sidebar with a tree view for 'Sektion Österr. Gebirgsverein' containing 'Alle', 'Finanzberichte', 'Hüttenberichte', and 'Alpineamt-Berichte'. Below the sidebar is an 'Anzeigefilter' section with a 'Status Bericht' dropdown and checkboxes for 'NEU', 'IN BEARBEITUNG', 'EINGEREICHT', and 'BESTÄTIGT'. At the bottom, there is a 'Übernehmen' button and pagination information: 'Seite 1 von 1' and 'Zeige Einträge 1 - 1 von 1'.

Betreuung / Hotline / Ansprechpersonen

Ihre persönlichen und direkten Ansprechpartner für organisatorische bzw. inhaltliche Probleme hängen vom jeweiligen OeAV ePortal Modul ab. So richten Sie bitte Ihre fachspezifischen Anfragen direkt an die jeweils zuständigen Referate des Hauptvereins.

Zum Beispiel:

Finanz-Jahresbericht	Referat Rechnungswesen & Controlling
Hütten-Jahresbericht	Referat Hütten & Wege
Alpinteam-Jahresbericht	Referat Bergsport
Hütten Basis- und Katasterverwaltung	Referat Hütten & Wege

Ihre erste Ansprechperson für alle **technischen Fragen** im Zusammenhang mit dem OeAV ePortal Programms (Probleme bei der Anmeldung, Fehlermeldungen, etc.) ist:

Name	Herr Gerhard Nesvadba
E-Mail-Adresse	g.nesvadba@s4.infosys.at
Telefon	0512 / 36 25 14 - 0